

Geologisk tværprofil af  
**Rubjerg Knude**  
Et glacialtektonisk kompleks i  
Lønstrup Klint, Vendsyssel, Danmark

Tværrøret er udarbejdet ved hjælp af en fotogrammetrisk  
opmåling udført af  
**Stig Asbjørn Schack Pedersen**

Planche 1

Geologisk Tidsskrift 2006/1

Signaturforklaring

- Klit
- Martørv
- Marint ler og sand
- Morenesand
- Smeltevandssand

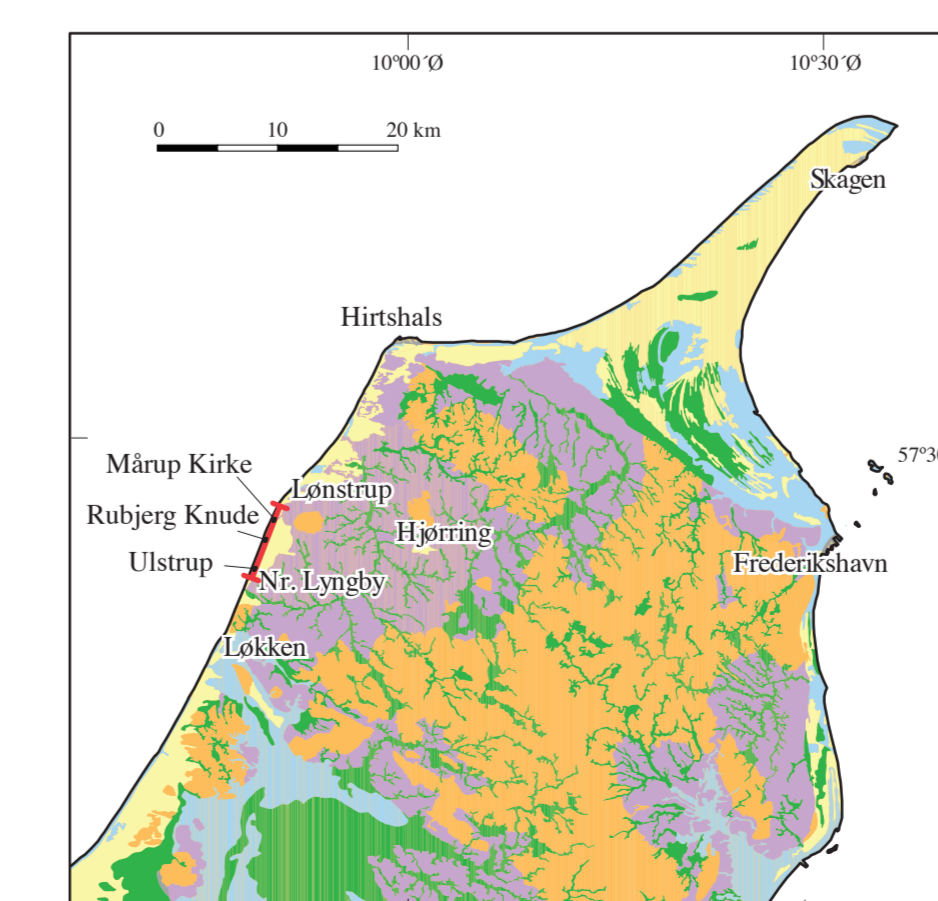
- Vendsyssel Formation**
- Middanske Till Formation og Kattegat Till Formation**
- Ribjerg Formation**

Stiplet svagere farve angiver områder dækket af skred eller strandaflejringer

- Diamittit
- Smeltevandssand og -grus
- Mobiliseret mudder
- Sand uden marine fossiler
- Ler og silt uden marine fossiler
- Marint ler

- Rubjerg Knude Formation**
- Lønstrup Klint Formation**
- Stortorn Formation**

- Klittop
- Klinttop – glacial abrasionsflade
- Overskydning og forkastning
- Inkonformitet
- Intraformationel lagdeling



- Flyvesand
- Holocene ferskvandsaflejringer
- Holocene marine aflejringer
- Vendsyssel Formation (Senglacial marin aflejringer)
- Pleistocene glaciale aflejringer
- Lokalisering af tværrøret

Den fotogrammetriske opmåling var baseret på skråfoto optaget fra fly i sommeren 1993. Tværrøret blev udført ved hjælp af multimedial analytisk stereometri på Institut for Landmåling og Fotogrammetri, Danmarks Tekniske Universitet (DTU) i årene 1993–1996. Data blev i 1997 bearbejdet via et Archeo projekt til det viste tværrøret ved GEUS af Stig A. Schack Pedersen og Frants von Platen-Hallensund.

